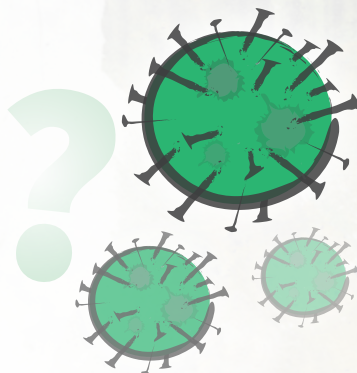


# Grypa czy przeziębienie?



## OBJAWY

## GRYPA

## PRZEZIĘBIENIE



**początek**

choroba rozpoczyna się **gwałtownie**

**stopniowo nasilające się** objawy



**gorączka**

**wysoka gorączka** (do 39°C), dreszcze

**stan podgorączkowy**, najczęściej poniżej 38°C



**ból gardła**

**rzadki** lub nie występuje

jeden z **pierwszych objawów**, chrypa



**katar**

**rzadki** lub nie występuje

**częsty objaw**, zatłakany nos



**kaszel**

**suchy, męczący**, ból w klatce piersiowej oraz duszności

**mokry**



**ból głowy**

występuje **prawie zawsze**

rzadko, często - **ból zatok**



**bóle mięśni**

**bardzo intensywne**, dreszcze

nie występują lub są **mniej nasilone**



**powikłania**

**wielonarządowe** (np. zapalenie płuc, zapalenie oskrzeli, zapalenie mięśnia sercowego, niewydolność oddechowa)

**rzadko**, ew. wtórne zakażenia bakteryjne